

Torsten Linß, Weberstraße 9, DDR - 5500 Nordhausen, 15.4.1988

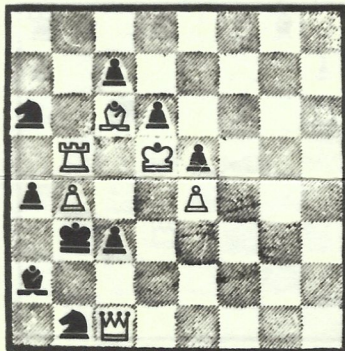
Udo Degener :

50 Jahre - 50 Züge

Zwölf Selbstmattblumen (Gesamtzügezahl = 50) für MZ, der im April seinen 50. Geburtstag feiert.

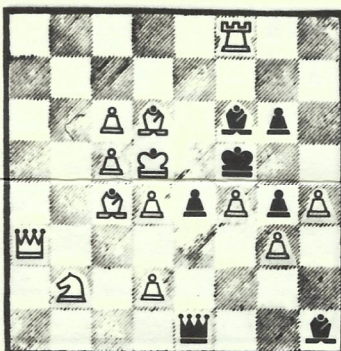
Zwischen 1875 und 1930 komponiert & noch immer nicht verwelkt: GAVRILOVs 5 Abzüge der K-L-Batterie, ECKARDTs Verteidigungs-idee, Fata Morgana mit Echo bei LIMBACH & WOJCIC, der aktive weiße König bei ROHR/

265/
C. G. Gavrillov
Int. Gal. mod. Probl.
komp. 1930



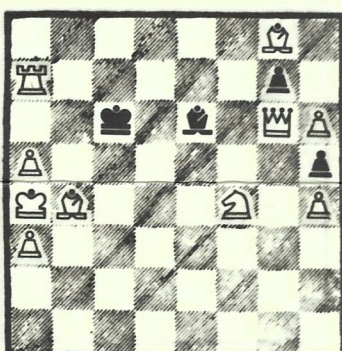
Selbstmatt in 2 Zügen

266/ Carl Eckardt
Die Schwalbe 1928
Ehrenpreis
W. Massmann gewidmet



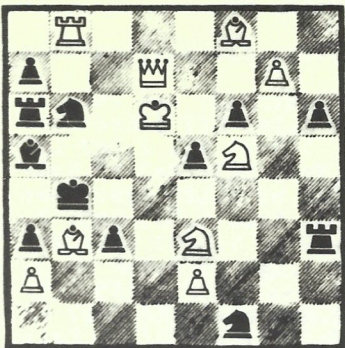
Selbstmatt in 5 Zügen

267/ Saturnin Limbach
& M. Wojcik
Tijds. v. d. Nederl. SB
1. Preis 1928



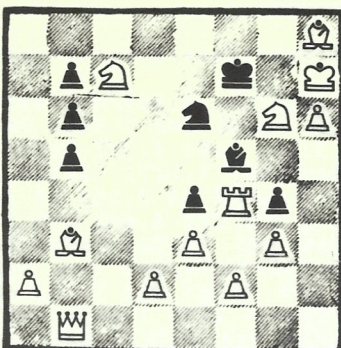
Selbstmatt in 4 Zügen

268/ Hugo Rohr
Magyar Sakkujsg 1913
1. Preis



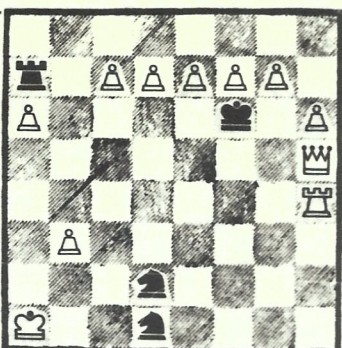
Selbstmatt in 3 Zügen

269/ Anton Trilling
Hamb. Correspondent
1923



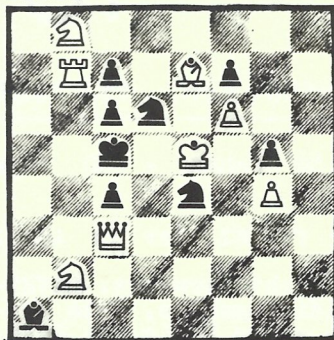
Selbstmatt in 4 Zügen

270/ Rudolf Wastl
Deutsche Schachblätt.
1918



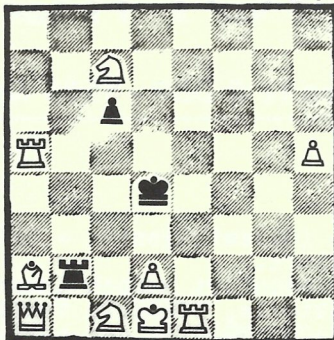
Selbstmatt in 10 Zügen

271/ P. A. Koetsheid
Tijds. v. d. Nederl. SB
Preis 1926



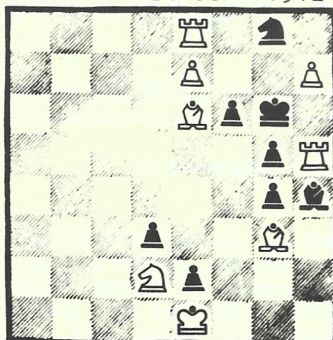
Selbstmatt in 2 Zügen

272/ S. Herland
Neue Wiener Schachztg.
1923



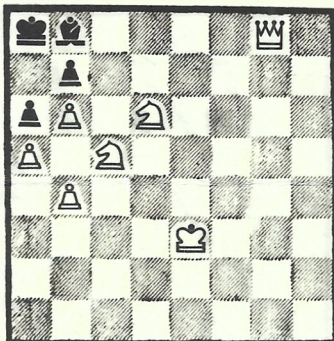
Selbstmatt in 7 Zügen

273/ A. C. White
Gazette Times 1912



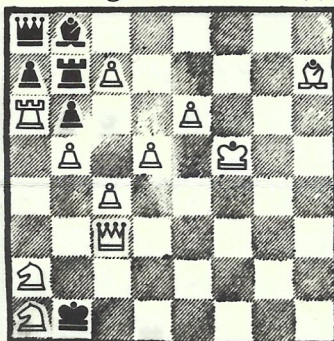
Selbstmatt in 2 Zügen

274/ B. Kästner
Dtsche Schachzeitung
1875



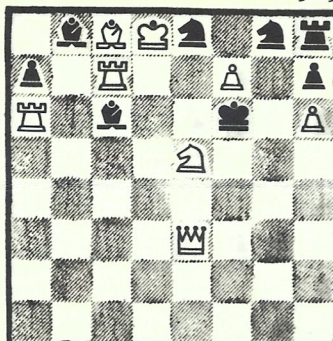
Selbstmatt in 6 Zügen

275/ W. A. Shinkmann
Strategie 1877



Selbstmatt in 3 Zügen

276/ R. Prytz
Fyens Stiftstidende
1925



Selbstmatt in 2 Zügen

SHINKMANN, TRILLING mit Turton+Räumung, WASTLs Pferdestall, die feinen Varianten in KOETSHEIDS Zweizüger, HERLANDS Rundlauf mit Hindernissen, WAUW einmal anders von WHITE, KÄSTNER der Springer opfert und überraschende Mattwechsel by PRYTZ.

Viel Spaß MZ & beste Wünsche

Dein UD

+++++

265/ 1.Tb7! a3/c2/Sb4:/Sb8/Sb- 2.Dc2/Db2/Tb4:/La4:/Dc3: +++ 266/ 1. Da8! (2.De8 3.De4:) Lf3 2.De8 Le2 3.Tf6: Kf6: 4.De5 Kf7 5.Ke4: +++ 267/ 1.- gh: 2.De8 Ld7 3.Lb3 Le8: 4.Tc7 Kc7:≠ 1.Lh7! gh: 2.Dg2 Ld5 3.Le4 Le4: 4.Dc2 Lc2:≠ +++ 268/ 1.Lf7! (2.Sd5 3.Tc8) Te3:/Se3: 2.Ke6/ Kc6 3.Kf6:/Kc5 +++ 269/ 1.La1! b4 2.Db2 b5 3.Dh8 b6 4.Lf6 Lg6:≠ +++ 270/ 1.g8S Ke6 2.f8S Kd6 3.e8S Kc6 4.d8S Kb6 5.c8S Ka6: 6.Da5 Ka5: 7. Ta4 Kb5 8.Sd6 Kc5 9.Sfe6 Kd5 10.Ta5 Ta5:≠ +++ 271/ 1.Lf8! Sf2/Sd2/ Sf6:/Sg3/Sc3: 2.Sd3/Dc4:/Sd7/Ld6:/Sa4 +++ 272/ 1.Lg8 c5 2.Ta8 c4 3. Da7 Tb6 4.Sa6 c3 5.Dg7 Tf6 6.Dg1 Tf2 7. d3 c2≠ +++ 273/ 1.Lf5 Kf5/ Kg7/Kh5:/Kf7: 2.hgD/L/S/T: +++ 274/ 1.Sb5! ab: 2.Sa6 ba: 3.Kd4 Kb7 4. Dd5 Kc8 5.b7 Kc7 6.Kc5 La7≠ +++ 275/ 1.Dg7! Lc7:/Tc7: 2.Kf6/Ke5 Ka1: 3.Ke7/Kd6 Le5/Tg7≠ +++ 276/ 1.f8L! Sg-/Se- 2.Lg7/Le7 -- Mattwechsel